

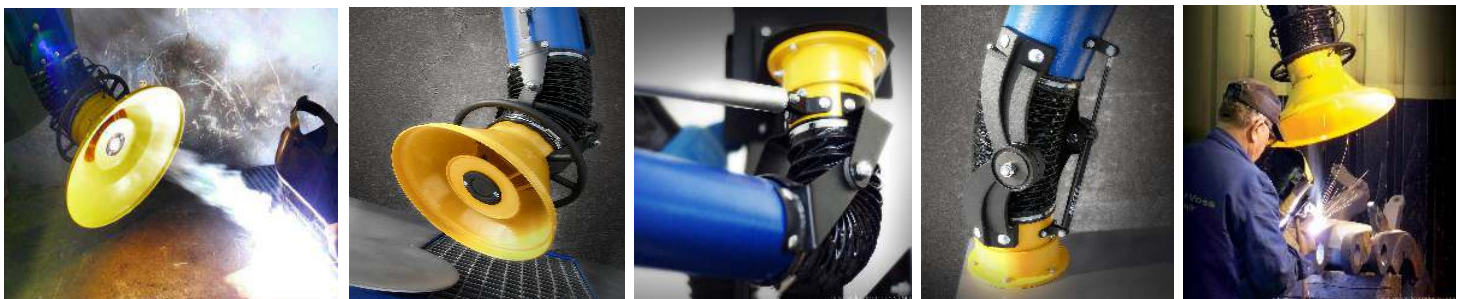
BRAZOS ARTICULADOS industriales para aspiración



Aspiración Industrial de contaminantes, robusta y focalizada para:

Polvo volátil y gases en mezclas, descargas, dosificaciones...
Humos de soldadura, corte, plasma...
Polvo generado en pulidos, esmerilados, afilados...

Disponibles en diferentes longitudes, diámetros y materiales:
Acero al carbono, acero inoxidable y versiones ATEX.





Aplicaciones:

Humos, Soldadura, Pulidos, Lijados, Corte con plasma, Dosificación, Mezclas, Polvo volátil, etc...

Características:

- Gran robustez.
- Diseño versátil.
- Construcción con tubo liso de acero y paso libre.
- Juntas y rótulas externas.
- Cómodo asidero de 360°.
- Deflector interno en la campana extractora para homogéneo reparto del caudal.
- Posibilidad de luz incorporada.

Ventajas

- Larga duración gracias a su robusto diseño
- Cómodo manejo..
- Paso interior libre: menor pérdida de carga, menor acumulación de suciedad y mayor aspiración.
- De muy fácil ajuste y mantenimiento.
- Reposicionamiento muy sencillo.
- Velocidad de aspiración homogénea.
- Válvula de ajuste incluida.



Todas las articulaciones son exteriores.
Fácil mantenimiento y paso interior libre



Válvula de ajuste standard



Deflector interno y asidero
perimetral de 360°

Los brazos articulados Iberclean son muy versátiles, durables y económicos. Constituyen un elemento de gran eficacia en la captación focalizada de contaminantes, en su mismo origen y antes de su propagación. Su construcción con conductos de acero, articulaciones de aluminio y tramos de conducto flexible permiten al brazo ser posicionado del mejor modo posible. La gama comprende brazos de distintos diámetros (75, 100, 125, 160 y 200 mm) y longitudes de hasta 4 metros.

Todos nuestros brazos pueden ser equipados con un foco halógeno ubicado en el interior de la campana.

Asimismo, pueden ser montados en raíles de succión para incrementar su movimiento, en combinación con prolongaciones para incrementar su alcance y diferentes turbinas y equipos móviles.

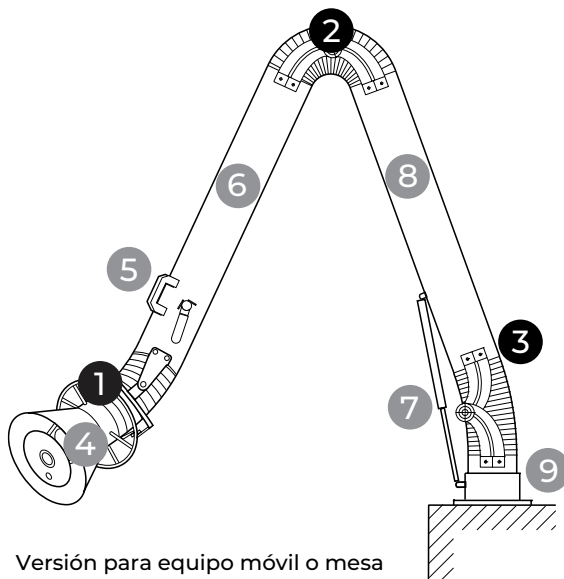
Para mayor información al respecto, contacte con su distribuidor.

Sistemas de fijación: mural o mesa

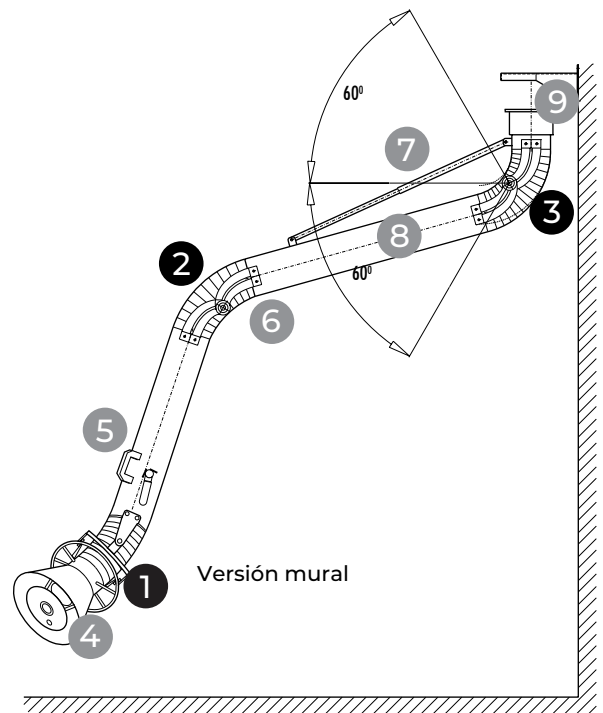
- 1 ARTICULACIÓN DE CAMPANA:**
CÓMODO POSICIONAMIENTO por sus movimientos vertical y lateral, su articulación con ajuste exterior y tramo de conducto flexible.

- 2 ARTICULACIÓN CENTRAL:**
Todos los ajustes son externos. Mínimo y fácil mantenimiento.

- 3 ARTICULACIÓN POSTERIOR:**
Rótula de gran robustez y provista de tope de seguridad. Como en el resto del equipo, las articulaciones y ajustes son externos.



Versión para equipo móvil o mesa



Versión mural

- 4** Campana extractora circular de aluminio con asidero perimetral de 360°. Puede suministrarse con kit de iluminación halógena incorporada.

- 5** Asidero adicional en el conducto.

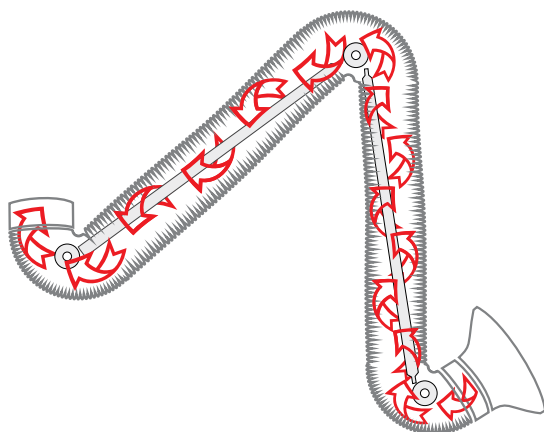
- 6** Conducto liso de acero al carbono o inoxidable con válvula de ajuste incorporada.

- 7** Compensación externa mediante resorte protegido o amortiguador telescópico a gas.

- 8** Conducto de acero al carbono o inoxidable liso.

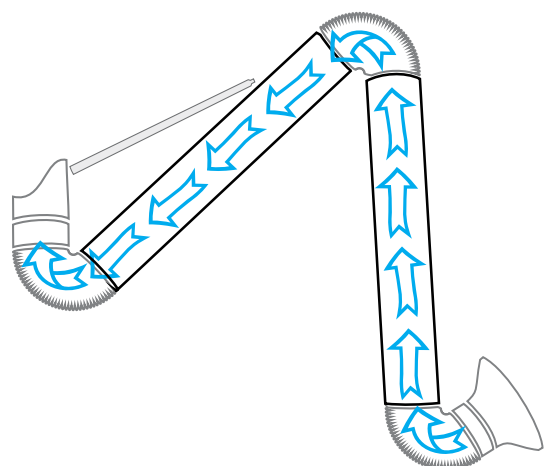
- 9** Robusta rótula de giro provista de brida de fijación a consola de montaje.

Comparativa flujo de aire:



Otros brazos con componentes internos

- Flujo de aire turbulento.
- Mayor pérdida de carga y en consecuencia menor aspiración.
- Acumulación interna de suciedad y difícil limpieza.
- Difícil ajuste de las articulaciones ocultas.



Brazos Iberclean de paso libre y rótulas externas

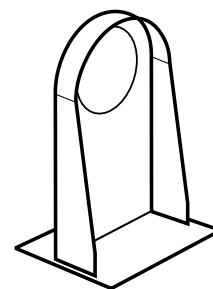
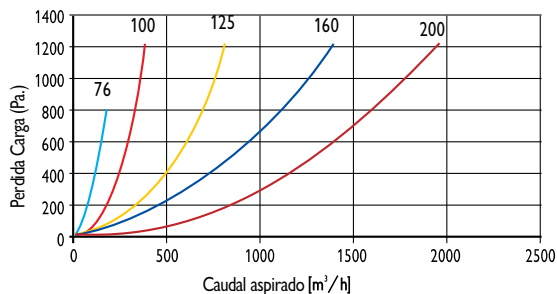
- Flujo de aire libre de obstáculos.
- Menor pérdida de carga = mayor aspiración.
- Mínima acumulación de suciedad interna.
- Fácil limpieza.

Datos técnicos:

Modelo	Alcance [metros]	Diámetro brazo [mm]	Diámetro campana [mm]
100075	1,0	76	160
150075	1,5	76	160
150100	1,5	100	200
200100	2,0	100	200
250100	2,5	100	200
200125	2,0	125	250
250125	2,5	125	250

Modelo	Alcance [metros]	Diámetro brazo [mm]	Diámetro campana [mm]
300125	3,0	125	250
200160	2,0	160	315 (500)
300160	3,0	160	315 (500)
400160	4,0	160	315 (500)
200200	2,0	200	350 (500)
300200	3,0	200	350 (500)
400200	4,0	200	350 (500)

Relación entre caudal aspirado y pérdida de carga:



Consolas de fijación mural:

Consola Ø brazo	n	Ø D [mm]	I [mm]	L [mm]	B [mm]	H [mm]	Peso [kg]
76	4	80	90	170	138	100	0,45
100	4	100	100	190	160	100	0,45
125	6	125	153	253	240	160	3,6
160	6	160	254	374	250	165	3,6
200	8	205	314	460	330	250	6,3

